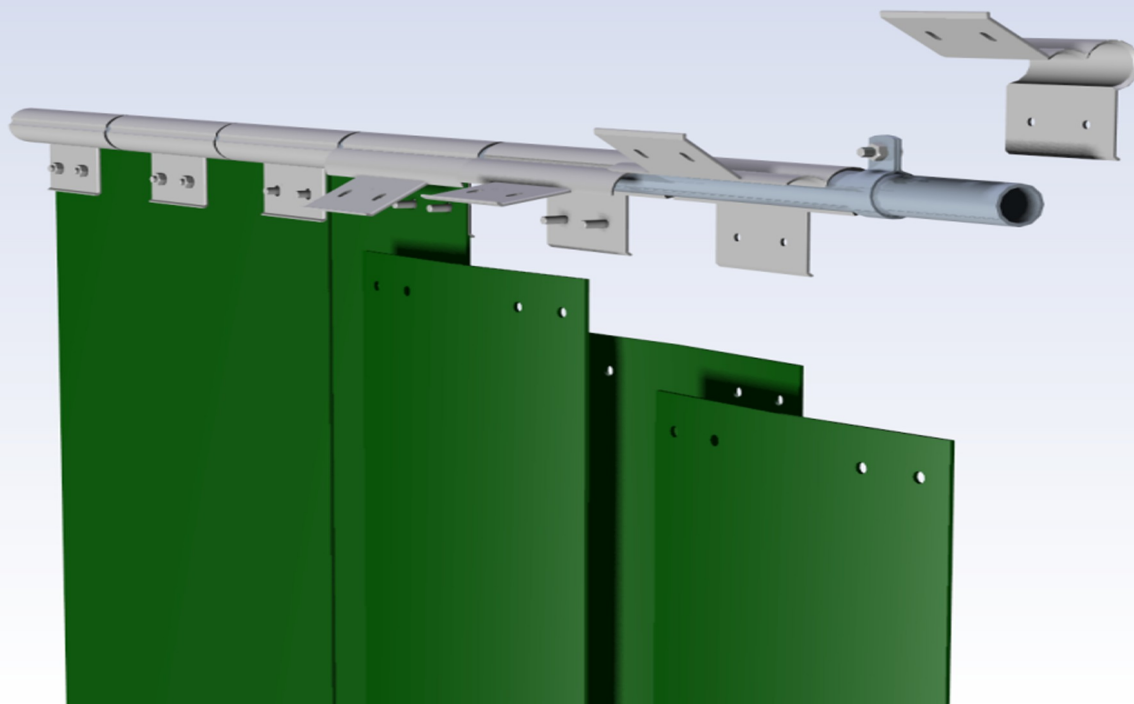


10 CM LIMITYKSELLÄ



LAMELLIN KIINNIKKEIDEN ASENNUSOHJEET

1. AVAA KANNAKE
2. TYÖNNÄ KANNAKE PUTKEEN
3. TYÖNNÄ PULTIT KIINNIKKEEN REIKIEN LÄPI
4. RIPUSTA LAMELLIT PULTTEIHIN LIMITTÄIN. ASENNA MOLEMPIEN REIKIEN LÄPI TEHDÄKSESI 10 CM LIMITYKSELLÄ. 5 CM LIMITYKSELLÄ, ASENNA PULTIT VAIN ULKOREIKIEN LÄPI.
5. KIRISTÄ PULTIT JA MUTTERIT
6. TÄYTEPALA TULEE ASENTAA KIINNIKKEIDEN VÄLIIN, MIKÄLI TEHDÄÄN 5 CM LIMITYKSELLÄ

LAMELLIN KIINNIKKEET

VAKIOKIINNIKE

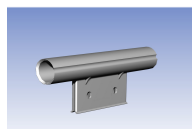
20.11.01

REUNAKIINNIKE 10 CM , KÄYTETÄÄN ENSIMMÄISENÄ RIPUSTUKSEN VIERESSÄ

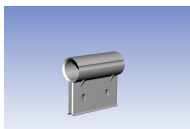
20.11.09

TÄYTEPALA 5 CM , KÄYTETÄÄN 5 CM LIMITYKSESSÄ TAI RIPUSTUKSEN VIERESSÄ YHDESSÄ REUNAKIINNIKKEEN KANSSA

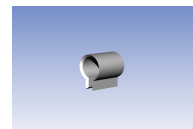
20.11.90



20.11.01



20.11.09



20.11.90

LASKENTATAULUKKO LAMELLEILLE JA KIINNIKKEILLE, 10 CM LIMITYKSELLÄ (66 %)

SUOJATTAVA LEVEYS (MM)	900	1100	1300	1500	1700	1900	2100	2300	2500	2700	2900	3100	3300	3500	3700	3900	4100	4300	4500	4700	4900	5100	5300	5500	5700	5900	6100	6300	6500	
LAMELLEIEN LUKUMÄÄRÄ	4	5	6	7	8	9	10	11	12	13	14	15	16	17	18	19	20	21	22	23	24	25	26	27	28	29	30	31	32	
VAKIOKIINNIKE	3	4	5	6	7	7	8	9	10	11	12	12	13	14	15	16	16	17	18	19	20	20	21	22	23	24	24	25	26	
REUNAKIINNIKE	2	2	2	2	2	3	3	3	3	3	3	4	4	4	4	4	5	5	5	5	5	6	6	6	6	6	7	7	7	
TÄYTEPALA	2	2	2	2	2	4	4	4	4	4	4	6	6	6	6	6	8	8	8	8	8	10	10	10	10	10	10	12	12	12