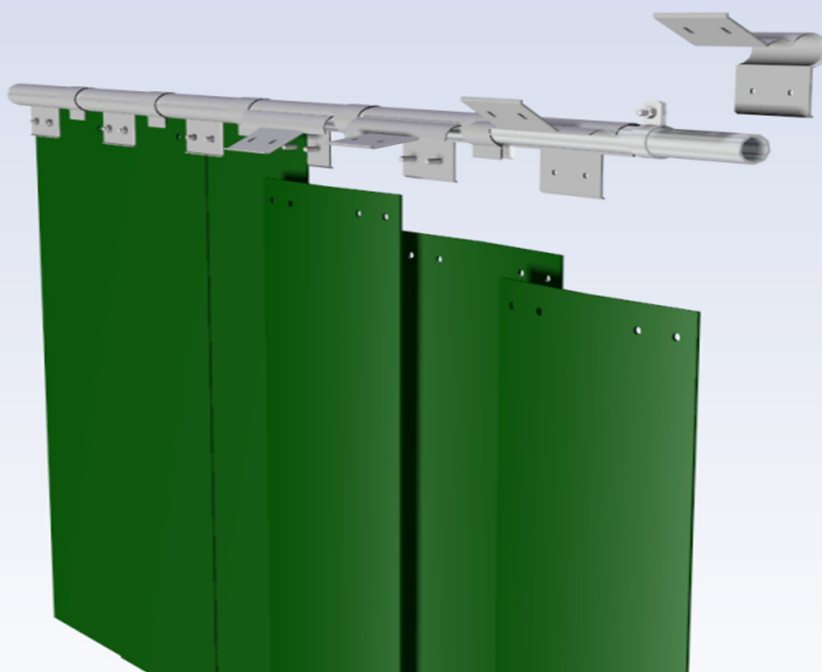


5 CM LIMITYKSELLÄ



LAMELLIN KIINNIKKEIDEN ASENNUSOHJEET

1. AVAA KANNAKE
2. TYÖNNÄ KANNAKE PUTKEEN
3. TYÖNNÄ PULTIT KIINNIKKEEN REIKIEN LÄPI
4. RIPUSTA LAMELLIT PULTTEIHIN LIMITTÄIN. ASENNA MOLEMPIEN REIKIEN LÄPI TEHDÄKSESI 10 CM LIMITYKSELLÄ. 5 CM LIMITYKSELLÄ, ASENNA PULTIT VAIN ULKOREIKIEN LÄPI.
5. KIRISTÄ PULTIT JA MUTTERIT
6. TÄYTEPALA TULEE ASENTAA KIINNIKKEIDEN VÄLIIN, MIKÄLI TEHDÄÄN 5 CM LIMITYKSELLÄ

LAMELLIN KIINNIKKEET

VAKIOKIINNIKE

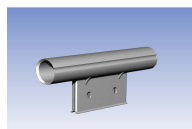
20.11.01

REUNAKIINNIKE 10 CM , KÄYTETÄÄN ENSIMMÄISENÄ RIPUSTUKSEN VIERESSÄ

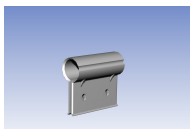
20.11.09

TÄYTEPALA 5 CM , KÄYTETÄÄN 5 CM LIMITYKSESSÄ TAI RIPUSTUKSEN VIERESSÄ YHDESSÄ REUNAKIINNIKKEEN KANSSA

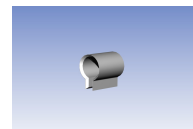
20.11.90



20.11.01



20.11.09



20.11.90

LASKENTATAULUKKO LAMELLEILLE JA KIINNIKKEILLE, 5 CM LIMITYKSELLÄ (33 %)

SUOJATTAVA LEVEYS (MM)	800	1050	1300	1550	1800	2050	2300	2550	2800	3050	3300	3550	3800	4050	4300	4550	4800	5050	5300	5550	5800	6050	6300	6550	6800	7050	7300	7550	7800
LAMELLIEN LUKUMÄÄRÄ	3	4	5	6	7	8	9	10	11	12	13	14	15	16	17	18	19	20	21	22	23	24	25	26	27	28	29	30	31
VAKIOKIINNIKE	2	3	4	5	6	7	8	9	10	11	12	13	14	15	16	17	18	19	20	21	22	23	24	25	26	27	28	29	30
REUNAKIINNIKE	2	2	2	2	2	2	2	2	2	2	2	2	2	2	2	2	2	2	2	2	2	2	2	2	2	2	2	2	2
TÄYTEPALA	4	5	6	7	8	9	10	11	12	13	14	15	16	17	18	19	20	21	22	23	24	25	26	27	28	29	30	31	32